

CATÁLOGO DO EQUIVALENTE NACIONAL

Pleito de Revogação de Ex-Tarifário

Número de Controle SDIC	NCM	Descrição da autopeça nacional
M14-22R	8412.21.10	Cilindro hidráulico para o acionamento do sistema de direção, para veículos com segundo eixo direcional, com trabalho de extensão e retração de acordo com a vazão de óleo hidráulico, complementando os esforços de direção a uma pressão de trabalho de 100 a 300 bar.

1. Especificações técnicas detalhadas da autopeça:

Os cilindros hidráulicos para direção são atuadores projetados para sistemas de direção hidráulica em veículos com segundo eixo direcional, como implementos rodoviários, máquinas agrícolas, máquinas de construção, caminhões e ônibus. Fabricados predominantemente em aço carbono, esses cilindros oferecem elevada resistência mecânica e desempenho confiável, mesmo em condições severas de operação.

Características de Fabricação:

- Material principal: Aço carbono
- Processos aplicados: Usinagem de precisão e solda
- Tratamento térmico: Aplicado para aumentar a resistência ao desgaste e à fadiga
- Tratamento superficial: Camada de cromo na haste e pintura externa para proteção anticorrosiva

Dimensões Operacionais:

Parâmetro	Mínimo	Máximo
Curso (mm)	100	1.000
Comprimento Fechado (mm)	400	1.400
Comprimento Aberto (mm)	300	2.000
Diâmetro da Haste (mm)	20	60
Camada de Cromo (µm)	20	
Diâmetro Tubo Interno (mm)	40	120
Diâmetro Tubo Externo (mm)	50	140

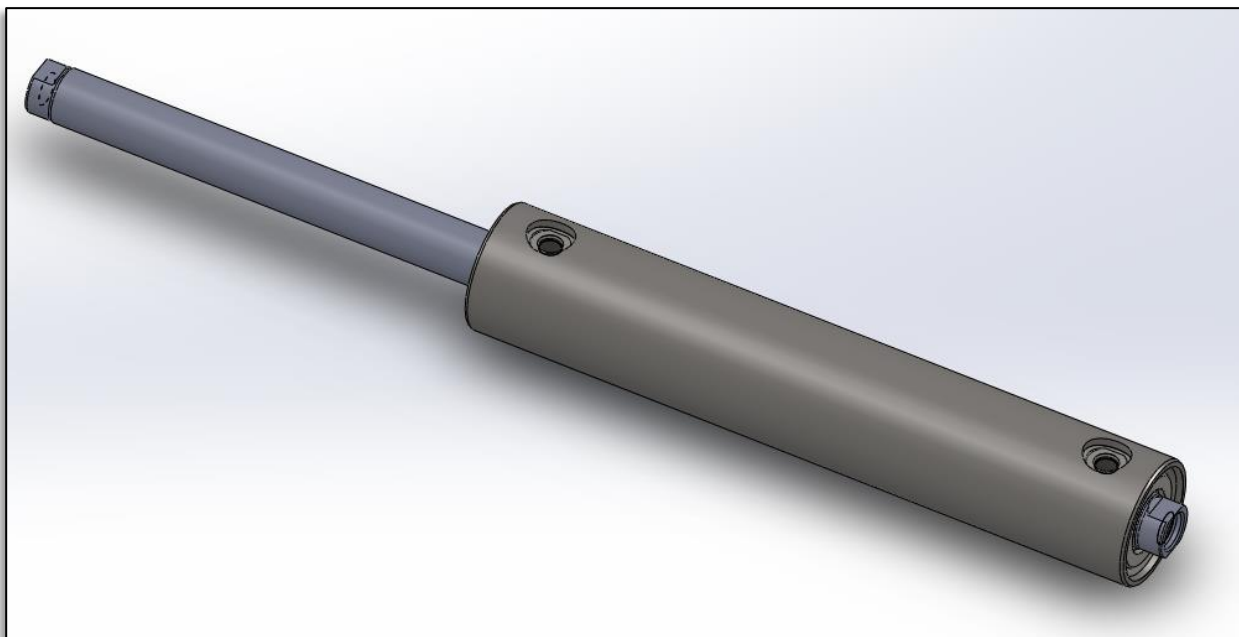
Dados Técnicos de Operação:

Especificação	Valor
Faixa de pressão de trabalho	100 bar (10 MPa)
	300 bar (30 MPa)
Pressão de pico	400 bar (40 MPa)
Temperatura de operação	+100 °C

Peso Líquido (sem fluido):

Parâmetro	Valor (kg)
Faixa de peso líquido	4
	40

2. Imagens da autopeça e/ou desenho esquemático:



Cilindro hidráulico de direção, disponível nas versões com Part Numbers **505278** e **505266**

3. Aplicação do item nacional:

O cilindro hidráulico de direção é empregado em sistemas de direção hidráulica de **veículos com segundo eixo direcional**, como **implementos rodoviários, máquinas agrícolas, máquinas de construção, caminhões e ônibus**, atendendo aos rigorosos requisitos de desempenho, resistência e durabilidade exigidos pelo setor automotivo pesado.